



TUUSULA

**Puolivuosikatsaus, tammi-kesäkuu 2023**

# Puolivuosikatsaus

## tammi-kesäkuu 2023 (kunta + vesihuolto)

1 000 €	Toteuma 1-6/2023	Toteuma 1-6/2022	MTA 2023	MTA 2023
TOIMINTATUOTOT	35 922 048,55	38 010 519	71 322 586	50,37%
VALMISTUS OMAAN KÄYTTÖÖN	110 289,25	116 527	154 000	71,62%
TOIMINTAKULUT	-86 741 665,35	-148 617 125	-170 173 103	50,97%
<b>TOIMINTAKATE</b>	<b>-50 709 327,55</b>	<b>-110 490 079</b>	<b>-98 696 518</b>	<b>51,38%</b>
VEROTULOT	63 983 571,62	112 733 753	106 798 020	59,91%
VALTIONOSUUEDET	13 632 199,22	17 768 039	24 369 048	55,94%
RAHOITUSTUOTOT JA -KULUT	-336 793,59	-408 423	-1 458 800	23,09%
<b>VIISIKATE</b>	<b>26 569 649,70</b>	<b>19 603 289</b>	<b>31 011 750</b>	<b>85,68%</b>
POISTOT JA ARVONALENTUMISET	-10 326 898,48	-9 668 084	-20 109 308	51,35%
<b>TILIKAUDEN TULOS</b>	<b>16 242 751,22</b>	<b>9 935 205</b>	<b>10 902 442</b>	<b>148,98%</b>

### Kunnan käyttötalous 1-6 kk / 2023

- Verotulot; hyvä ansiotulokehitys ja työllisyys, väestön kasvu. Alkuvuoden verokertymää kartutti v.2022 kertyneet tilitykset, kehitys tasaantuu loppuvuonna
- Tonttien luovutusvoitot ovat budjetoidulla uralla, toteuma lähes 80 %
- Toimintatuotot kehittyi kokonaisuutena suunnitellusti
- Toimintamenot
  - Kunta-alan palkankorotukset kertaerineen nostavat työvoimakustannuksia 4,85 %
  - Varhaiskasvatuksen 200 lapsen lisäys, uudet lapsiryhmät -> henkilöstökustannukset
  - Rakennusten ylläpito; uudet/kalliimmat palvelusopimukset nostavat kustannuksia
  - Katujen kunnossapito; kilpailutukset ja uudet sopimukset nostavat kustannuksia
- Korkomenot
  - Korkomenojen kasvu kiihtyy toisella vuosipuoliskolla, kun Riihikallion ja Rykmentinpuiston kampusten rakentaminen pääsee vauhtiin
- Poistot kasvussa uusinvestointien sekä lähivuosina tyhjentyvien koulurakennusten nopeutetun poisto-ohjelman vuoksi.

# Puolivuosikatsaus I

## Ennuste ja kommentit, tammi-kesäkuukuu 2023

	TA2023 alkuperäinen	E2023
Toimintakate	101 354	104 558
Verorahoitus	106 798	109 798
<b>Tilikauden tulos</b>	<b>10 889</b>	<b>13 701</b>
Lainamäärä 31.12.2023	233 000	200 000

### Kommentit

- Vuoden 2023 tulosennuste on 13,7 milj. euroa ylijäämäinen
- Ennusteeseen liittyy epävarmuutta
  - Heikko talouskasvu, inflaatio ja korkotaso ja Ukrainan sodan vaikutukset
- Tulorahoitus toteutui ennakoitua vahvemmin
  - Vuoden 2022 vanhan prosentin mukaiset tilitykset vaikuttivat alkuvuoden vertotulojen toteumaan
  - Valtionosuudet toteutuvat budjetoitua positiivisemmin
- Korollisten lainojen määrä 12/2023 ennuste alle budjetoidun
  - Perustuu 2022 loppuvuoden ja 2023 alkuvuoden hyvään kassavirran kehitykseen

# Puolivuosikatsaus I

## tammi-kesäkuu 2023 (kunta + vesihuolto)

Tuloslaskelma (käyttötalous) €1 000	* MTA = muutettu talousarvio				** TA = alkuperäinen talousarvio		
	Kum. 6/2023	Tot.-% / MTA*	Kum. 6/2022	Tot.-% / TP 2022	MTA 2023*	Ennuste 2023	Ennuste / MTA*
Toimintatuotot	32 144	50,5%	34 313	52,3%	63 590	62 701	98,6 %
Myyntituotot	8 793	43,8%	9 730	49,7%	20 091	20 091	100,0 %
Maksutuotot	2 704	28,7%	3 482	36,6%	9 408	9 408	100,0 %
Tuet ja avustukset	1 382	164,4%	1 861	54,2%	840	1 040	123,8 %
Muut toimintatuotot	19 266	57,9%	19 241	58,2%	33 251	32 162	96,7 %
Valmistus omaan käyttöön	110	110,3%	117	40,1%	100	100	100,0 %
Toimintakulut	-84 295	51,1%	-81 672	50,8%	-165 044	-167 359	101,4 %
Henkilöstökulut	-41 741	50,8%	-41 000	50,6%	-82 150	-83 386	101,5 %
Palvelujen ostot	-21 327	55,0%	-19 719	51,4%	-38 756	-40 158	103,6 %
Aineet, tarvikkeet ja tavarat	-5 417	51,0%	-4 819	50,1%	-10 615	-10 899	102,7 %
Avustukset	-4 196	51,8%	-3 741	47,7%	-8 100	-8 108	100,1 %
Muut toimintakulut	-11 615	45,7%	-12 393	51,5%	-25 423	-24 808	97,6 %
<b>Toimintakate</b>	<b>-52 040</b>	<b>51,3%</b>	<b>-47 242</b>	<b>49,7%</b>	<b>-101 354</b>	<b>-104 558</b>	<b>103,2 %</b>
Verotulot	63 984	59,9%	41 258	47,1%	106 798	109 798	102,8 %
Valtionosuudet	13 632	55,9%	17 768	48,9%	24 369	27 325	112,1 %
Rahoitustuotot ja -kulut	-170	17,5%	-410	2404,2%	-971	-1 044	107,5 %
<b>Vuosikate</b>	<b>25 405</b>	<b>88,1%</b>	<b>11 375</b>	<b>-17,1%</b>	<b>28 841</b>	<b>31 521</b>	<b>109,3 %</b>
Poistot ja arvonalentumiset	-9 264	51,6%	-8 734	48,8%	-17 953	-17 953	100,0 %
Satunnaiset tuotot ja kulut							
<b>Tilikauden tulos</b>	<b>16 141</b>	<b>148,2%</b>	<b>2 641</b>	<b>-3,1%</b>	<b>10 889</b>	<b>13 568</b>	<b>124,6 %</b>
Varausten ja rahastojen muutos							
<b>Tilikauden yli-/alijäämä</b>	<b>16 141</b>	<b>148,2%</b>	<b>2 641</b>	<b>-3,1%</b>	<b>10 889</b>	<b>13 568</b>	<b>124,6 %</b>
<b>Vesihuoltoliikelaitos</b>	<b>307</b>	<b>229,6 %</b>	<b>572</b>	<b>66,9 %</b>	<b>134</b>	<b>133</b>	<b>99,2 %</b>
<b>Kunta ja liikelaitos yhteensä</b>	<b>16 449</b>	<b>176,3 %</b>	<b>3 213</b>	<b>-3,8 %</b>	<b>11 022</b>	<b>13 701</b>	<b>124,3 %</b>

- Toimialueiden ennustemuutokset heikentävät toimintakatetta 3,2 milj. €
- Verotulojen ennustetta muutettu + 3 milj. €
- Valtionosuuksien ennustemuutos + 3 milj. €
- Korkotuottojen ja -kulujen ennustetta muutettu nettona – 0,07 milj. €
- Tilikauden ennuste on 2,7 milj. € muutettua talousarviota parempi.

TUUSULA

Elämisen taidetta.

# Puolivuosikatsaus I

## Toiminnan ja talouden toteuma toimialueittain

Toimintakate toimialueittain €1 000						
	Kum. 6/2023	MKS 2023	Tot.-% MKS 2023	Kum. 6/2022	TP 2022	Ennuste 2023
1831 YLEISHALLINTO JA JOHDON TUKI	-2 363	-5 206	45,4 %	-66 434	-139 035	-5 070
1832 YHTEISET PALVELUT -TOIMIALUE	-2 496	-9 737	25,6 %	-4 793	-9 350	-9 837
1833 SOSIAALI- JA TERVEYSTOIMI PÄÄTT2018						
1834 SIVISTYS -TOIMIALUE	-50 893	-93 714	54,3 %	-45 772	-89 799	-95 202
1835 KASVU JA YMPÄRISTÖ -TOIMIALUE	1 729	-2 947	-58,7 %	-2 242	-1 856	-4 650
1837 TULOSLASKELMAOSA	1 980	10 200	19,4 %	7 246	9 604	10 200
1838 TUUSULAN VESIHUOLTOLIIKELAITOS	1 334	2 708	49,3 %	1 505	3 228	2 707
<b>Yhteensä</b>	<b>-50 709</b>	<b>-98 697</b>	<b>51,4 %</b>	<b>-110 490</b>	<b>-227 208</b>	<b>-101 851</b>

- Toimialueet ovat toimintakatesitovia valtuustoon nähden.
- Toimintakate, ennusteen muutokset **yhteensä -3 155 000 eur**
  - Sivistys, toimintakatteen muutos - 1 428 000 eur
  - Kasvu ja ympäristö, toimintakatteen muutos - 1 727 000 eur

TUUSULA

Elämisen taidetta.

# Puolivuosikatsaus I

## Investoinnit ja rahoitus, tammi-kesäkuu 2023

1 000 €

vertailuprosentti 50 %

Rahoituslaskelma		1 000 €						Ennuste/		Budj	
2023	Tot. % / MTA	2022	Tot. % 2022		MTA	Budjetti	MTA	TP	TP	muutos-%	
2023		2022		Ennuste	2023	2023	Tot %	2022	2022		
26 738	86,2 %	19 603	75,8 %	Vuosikate	33 738	31 012	31 062	109 %	25 848	20 %	
				Satunnaiset erät					0		
-8 038	79,2 %	-7 246	69,7 %	Tulorahoituksen korjauserät	-10 155	-10 155	-10 155	100 %	-10 392	-2 %	
18 700	89,7 %	12 358		<b>TULORAHOITUS</b>	23 583	20 857	20 907	113 %	15 455	35 %	
-27 104	30,7 %	-27 752	48,1 %	Käyttöomaisuusinvestoinnit	-86 805	-88 259	-88 093	98 %	-57 685	53 %	
0		0		Rahoitusosuudet	700	700	700	100 %	1 572		
9 313	77,6 %	8 189	72,3 %	Käyttöomaisuuden myyntitulot	12 000	12 000	12 000	100 %	11 327	6 %	
-17 791	23,5 %	-19 563	43,7 %	<b>INVESTOINNIT</b>	-74 105	-75 559	-75 393	98 %	-44 786	68 %	
<b>909</b>		<b>-7 205</b>		<b>TOIMINNAN JA INVESTOINTIEN RAHAVIRTA</b>	<b>-50 522</b>	<b>-54 702</b>	<b>-54 486</b>	<b>92 %</b>	<b>-29 331</b>	<b>86 %</b>	
-440		0		Antolainauksen muutokset					0		
-7 473		3 225		Ottolainauksen muutokset	54 500	54 500	54 500	100 %	18 913	188 %	
-7 913		3 225		<b>RAHOITUSTOIMINNAN KASSAVIRTA</b>	<b>54 500</b>	<b>54 500</b>	<b>54 500</b>	<b>100 %</b>	<b>18 913</b>	<b>188 %</b>	
				Oman pääoman muutokset					0		
3 867		-6 621		Muut maksuvalmiuden muutokset	1 500	1 500	1 500	100 %	191		
-3 137		-10 601		<b>RAHAVAROJEN MUUTOS</b>	<b>3 978</b>	<b>-202</b>	<b>14</b>		<b>-10 227</b>		
<b>157 000</b>		<b>145 800</b>		korolliset lainat kauden lopussa	<b>200 000</b>	<b>233 000</b>	<b>233 000</b>		<b>163 088</b>		

- Alkuvuoden toiminnan ja investointien rahavirta oli 0,9 M€
  - Suurimpina kohteina Monio ja Tuusulanjärven kampus
- Kunnan korolliset lainat
  - Lainamäärä alitti 6,1 € v. 2022 tilinpäätöstason
  - Lainamäärä yhteensä oli 157 M€
  - Tulevien investointien rahoitukseen varauduttiin nostamalla kesäkuussa 25 M€, lainalle tehty korkosuojaus v. 2022
  - Kesäkuun lopussa pitkäaikaisten, kiinteäkorkoisten lainojen osuus oli 155,0 M€

TUUSULA

Elämisen taidetta.



# HSL:n kuntaosuus

- Kesäkuun arvion mukaan kuntaosuuden ylitysuhka n. 0,5 milj. euroa
- HSL päivittää arvioita elo/syyskuun aikana
- Määrärahamuutoksen tarve arvioidaan II neljännesvuosiraportoinnin yhteydessä

# Puolivuosikatsaus I tammi-kesäkuu 2023

## Määrärahamuutokset

Käyttötalouden muutokset, yhteensä -3 155 000 eur

### Yhteiset palvelut, toimintakatteen muutos 0 eur:

- toimintatuotot, + 200 000 eur lisäys, työllisyyspalvelut, velvoite- ja palkkatukityöllistettyjen määrän kasvu
- toimintakulut, - 200 000 eur lisäys, työllisyyspalvelut, velvoite- ja palkkatukityöllistettyjen määrän kasvu

### Sivistys, toimintakatteen muutos - 1 428 000 eur:

Sivistys, toimintatuotot, - 150 000 eur vähennys,

- vapaa-aikapalvelut, jäähallin tuotot - 150 000 eur vähennys, Kunnan jäähalli myytiin Tuusulan jäähalli Oy:lle 1.1.2023

Sivistys, toimintakulut, - 1 278 000 eur lisäys

- Toimialueen henkilöstömenot, - 330 000 eur lisäys (Palkankorotukset TA korotusvaraus 3,05 %, toteuma 3,59 %)
- Varhaiskasvatuksen henkilöstömenot, - 567 000 eur lisäys (3 uutta lapsiryhmää 1.8.2023, 2kpl Mikkolan koulu, 1kpl Paijalan koulu, Rykmentintien pk 3 ryhmää)
- Varhaiskasvatuksen vuokrat, - 161 000 eur lisäys, Rykmentintien päiväkotit ja Neitoperhon päiväkotit
- Perusopetus, oppilaskuljetukset, - 80 000 eur lisäys. Oppilaskuljetuksiin tulee hinnankorotus 1.8. lukien.
- Kulttuuri, Monion avajaiskustannukset, - 40 000 eur lisäys
- Vapaa-aikapalvelut, jäähalli, toimintakulut - 100 000 eur lisäys. Kunnan jäähalli myytiin Tuusulan jäähalli Oy:lle 1.1.2023.

TUUSULA

Elämisen taidetta.



# **Puolivuosisikatsaus I tammi-kesäkuu 2023**

## **Määrärahamuutokset**

**Kasvu ja ympäristö, toimintakatteen muutos - 1 727 000 eur:**

**Kasvu ja ympäristö, toimintatuotot - 939 000 eur vähennys**

- maa-alueiden vuokrat, + 186 000 eur
- tilapalvelut, ulkoiset vuokrat, - 1 125 000 eur

**Kasvu ja ympäristö, toimintakulut, - 788 000 eur lisäys**

- yhdyskuntatekniikka, asiantuntijapalvelut, - 200 000 eur lisäys
- yhdyskuntatekniikka, alueiden kunnossapito, - 200 000 eur lisäys
- yhdyskuntatekniikka, sähkö, - 100 000 eur lisäys
- tilapalvelut, kiinteistöjen kunnossapito, - 400 000 eur lisäys
- tilapalvelut, ulkoiset vuokrat, + 776 000 eur vähennys
- tilapalvelut, sähkö, - 184 000 lisäys
- tilapalvelut, investointien rakennusten erillisohjelmasta siirto käyttötalouteen, - 480 000 eur lisäys

TUUSULA

**Elämisen taidetta.**

# Puolivuosisikatsaus I tammi-kesäkuu 2023

## Määrärahamuutokset

Investointiosan muutokset, yhteensä 1 554 000 eur menovähennys:

- Koneet ja kalusto, yhteensä - 26 000 eur menolisäys:
  - Lahelantertun päiväkodin ruoankuljetusvaunut, - 48 000 eur menolisäys
  - Pellavan päiväkodin yhdistelmäuuni, 22 000 eur menovähennys
- Kiinteät rakenteet ja laitteet, yhteensä - 300 000 eur menolisäys:
  - Tiet ja liikenneväylät, Metsäautotie, Finavia, - 300 000 eur menolisäys
- Muut pitkävaikutteiset menot, yhteensä - 200 000 eur menolisäys:
  - Tuusulanjärven kampuksen liittymä Tuusulantielle, - 200 000 eur menolisäys
- Rakennukset, yhteensä 1 980 000 eur menovähennys
  - Monio, lukio ja kulttuuritalo, - 500 000 eur menolisäys
  - Rykmentinpuiston monitoimikampus, 6 000 000 menovähennys. Määrärahan muutosesitys johtuu rakennuksen maksuerätaulukon tarkentumisesta. Kokonaiskustannusten ei ennakoida muuttuvan.
  - Riihikallion monitoimikampus, - 3 000 000 eur menolisäys. Määrärahan muutosesitys johtuu rakennuksen maksuerätaulukon tarkentumisesta. Kokonaiskustannusten ei ennakoida muuttuvan.
  - Tuusulanjärven monitoimikampus, - 1 000 000 eur menolisäys. Määrärahan muutosesitys johtuu rakennustöiden ennakoitua nopeammasta etenemisestä. Kokonaiskustannusten ei ennakoida muuttuvan.
  - Erillinen työohjelma, 480 000 eur menovähennys. Siirto Tilapalveluiden investointien työohjelmasta käyttötalouteen.

TUUSULA

Elämisen taidetta.



# Neljännesvuosikatsaus I tammi-kesäkuu 2022

## Määrärahamuutokset

Tuloslaskelmaosan muutokset, yhteensä 5 956 414 eur, tulosta parantava

- Verotulot, + 3 000 000 eur lisäys
- Valtionosuudet, + 2 956 414 lisäys

TUUSULA

**Elämisen** taidetta.



# Puolivuosikatsaus I tammi-kesäkuu 2023

## Määrärahamuutokset

Lisäksi esitetään seuraavat käyttötalousosan määrärahan siirrot, ei kustannusvaikutusta

**Yleishallinto ja johdon tuki, 136 500 eur menovähennys:**

- valtion erilliserät, 140 000 eur menovähennys
- kertapalkkiomääräraha, - 3 500 menolisäys

**Yhteiset palvelut, - 99 400 eur menolisäys**

- kertapalkkiomäärärahan siirto muille toimialueille, 75 600 eur menovähennys (huomioitu 4 400 eur yhteisiin palveluihin jäävä oma osuus)
- henkilöstökulujen siirto Kasvun ja ympäristön hallinnon ja kehittämisen palvelualueelta, - 35 000 eur menolisäys
- määrärahansiirto yleishallinnosta ja kunnanviraston johdosta työllisyyspalveluihin, - 140 000 eur menolisäys

**Sivistys, - 60 000 eur menolisäys**

- kertapalkkiomääräraha, - 60 000 eur menolisäys

**Kasvu ja ympäristö, 24 000 eur menovähennys**

- kertapalkkiomääräraha, - 11 000 eur menolisäys
- henkilöstökulujen siirto yhteisiin palveluihin, 35 000 eur menovähennys

**Kasvu ja ympäristö, 24 000 menovähennys**

- Kertapalkkiomääräraha, -11 000 eur menolisäys
- henkilöstökulujen siirto yhteisiin palveluihin, 35 000 eur menovähennys

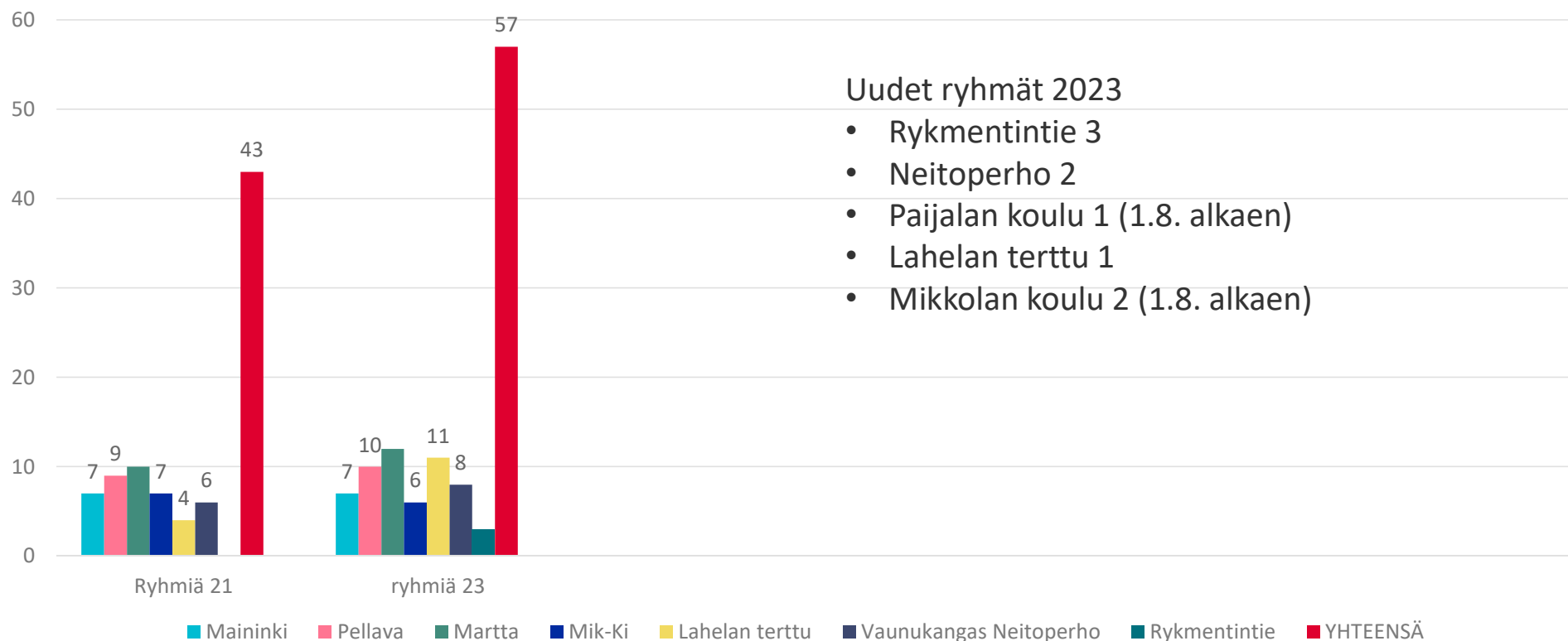
**Vesihuoltoliikelaitos, - 1 100 eur menolisäys**

- kertapalkkiomääräraha, - 1 100 eur menolisäys

TJUSULA

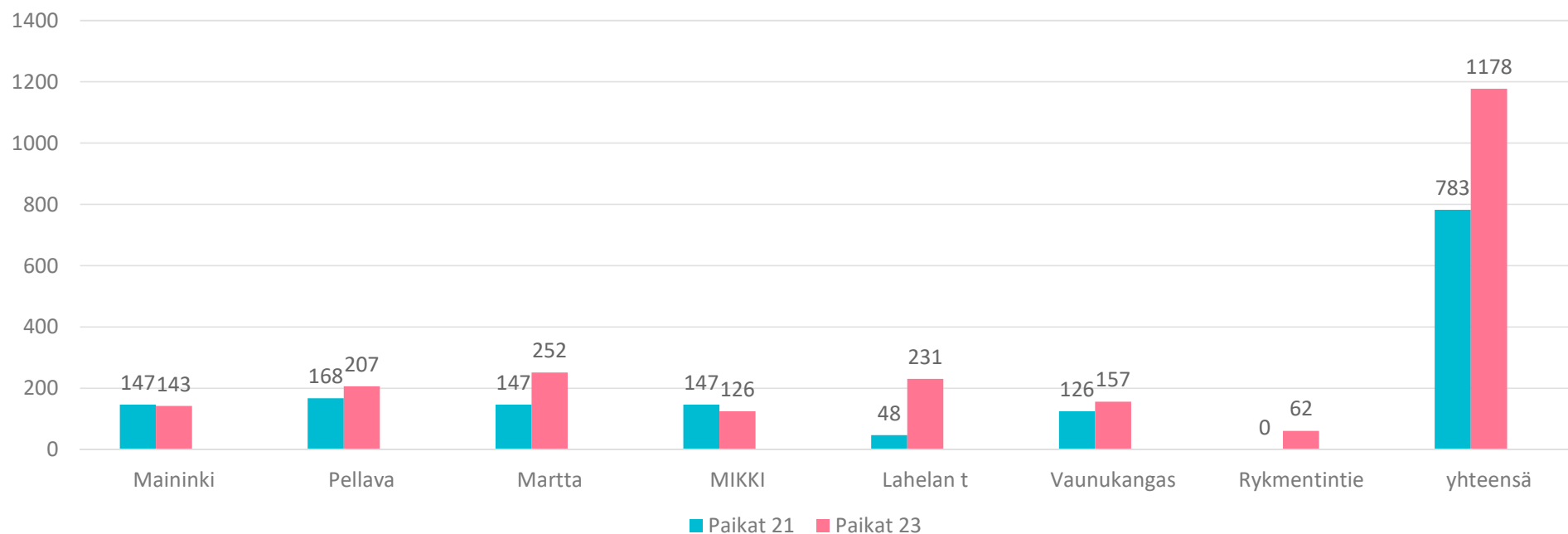
Elämisen taidetta.

# Varhaiskasvatus Ryhmien määrän kasvu Etelä-Tuusula 2021-2023



# Varhaiskasvatus Paikkojen lisääntyminen Etelä- Tuusulassa

Kaavion otsikko



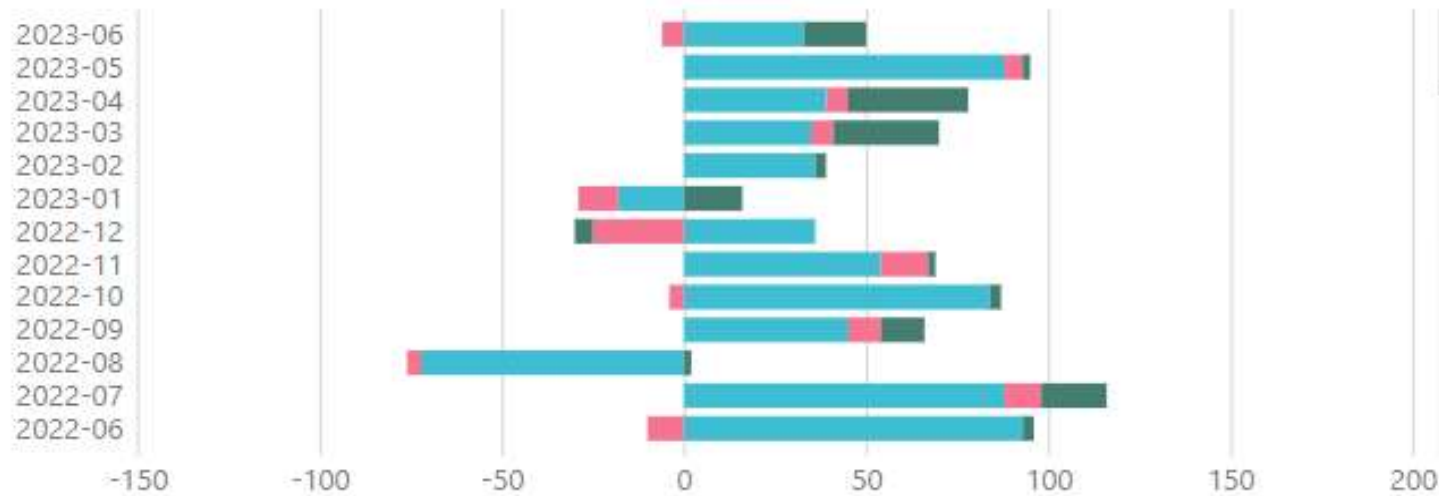
TUUSULA

Elämisen taidetta.

# Toimintaympäristö

## Väestönlisäys- ja vähenemä

● Kuntien välinen nettomuutto, henkilöä ● Luonnollinen väestönlisäys, henkilöä ● Nettomaahanmuutto, henk...



- Vuoden 2022 lopussa oli 40 383 asukasta
- Kesäkuun ennakkotiedon mukaan Tuusulassa oli 40 701 asukasta, mikä oli 600 asukasta enemmän verrattuna edellisvuoden määrään
- Syntyvyys oli tammi-kesäkuun aikana 159

TUUSULA

Elämisen taidetta.

# Toimintaympäristö

## Väkiluvun muutos kuukausittain

Kuukaudet	Elävänä syntyneet	Kuolleet	Luonnollinen väestönlisäys	Kuntien välinen nettomuutto	Netto-maahanmuutto	Kokonaismuutos	Väkiluku
2023-01	24	35	-11	-18	16	-11	40 373
2023-02	26	26	0	36	3	40	40 413
2023-03	28	22	6	35	29	72	40 485
2023-04	27	21	6	39	33	76	40 561
2023-05	28	23	5	88	2	94	40 655
2023-06	26	32	-6	33	17	46	40 701
<b>Yhteensä</b>	<b>159</b>	<b>159</b>	<b>0</b>	<b>213</b>	<b>100</b>	<b>317</b>	<b>40 701</b>



# Toimintaympäristö

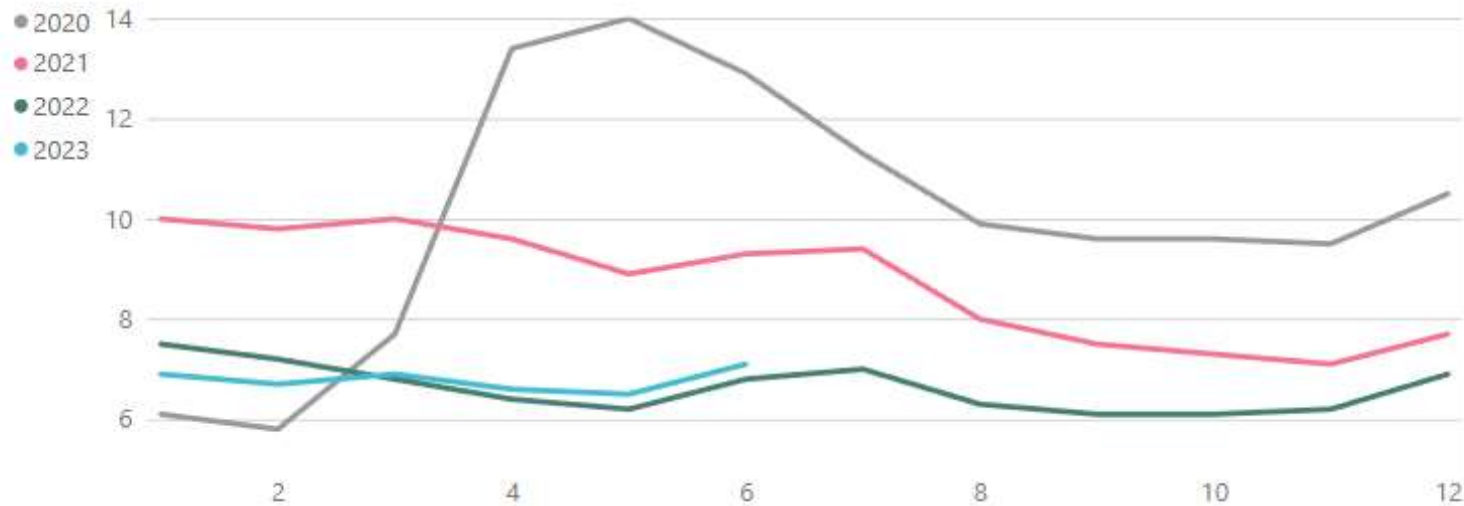
Työmarkkinat

Työllisyyskatsaukset

Työttömien osuus työvoimasta kuukausittain (TEM), %

ELY

TEM

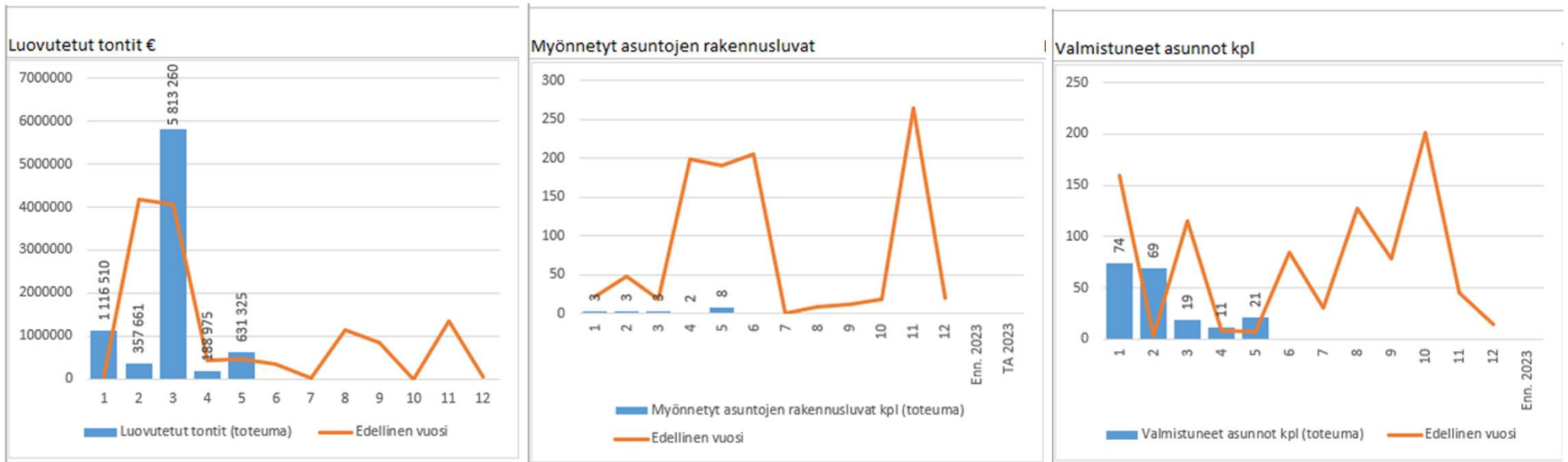


- Tuusulassa oli työttömiä kesäkuun lopussa 1 450 henkilöä (kesäkuun loppu v. 2022 1 348 hlö)
- Työttömien osuus oli 7,1 % työvoimasta
- Pitkäaikaistyöttömiä oli 548 henkilöä, ja alle 25-vuotiaiden osuus oli 172 henkilöä
- Kunnan loppuvuoden työttömyyden kehitys on sidoksissa maan talouskasvun kehitykseen

TUUSULA

Elämisen taidetta.

# Tonttikauppa ja rakentaminen



- Tontteja luovutettiin kesäkuun loppuun mennessä n. 8,8 milj. euron arvosta, myyntivoitot 7,5 milj. euroa
- Myönnettyjä asuntojen rakennuslupia toteutui 24 kpl kesäkuun loppuun mennessä, yhteensä 3 652 m<sup>2</sup>.
- Asuntoja valmistui kesäkuun loppuun mennessä 449 kpl, yhteensä 36 778 m<sup>2</sup>

# Tuusulan vuoden 2023 talousnäkymät

- Kunnan budjetoitu 2023 tulos 10,9 M€ ylijäämäinen (ml. vesihuoltoliikelaitos)
- Ennusteen mukainen ylijäämä on 13,7 M€

Keskeiset käyttötalouden erät / riskit	M€
Verotulot	+
Valtionosuudet	+
Käyttöomaisuuden myyntivoitot	+/-
HSL	+ /-
Muu käyttötalous	+ /-

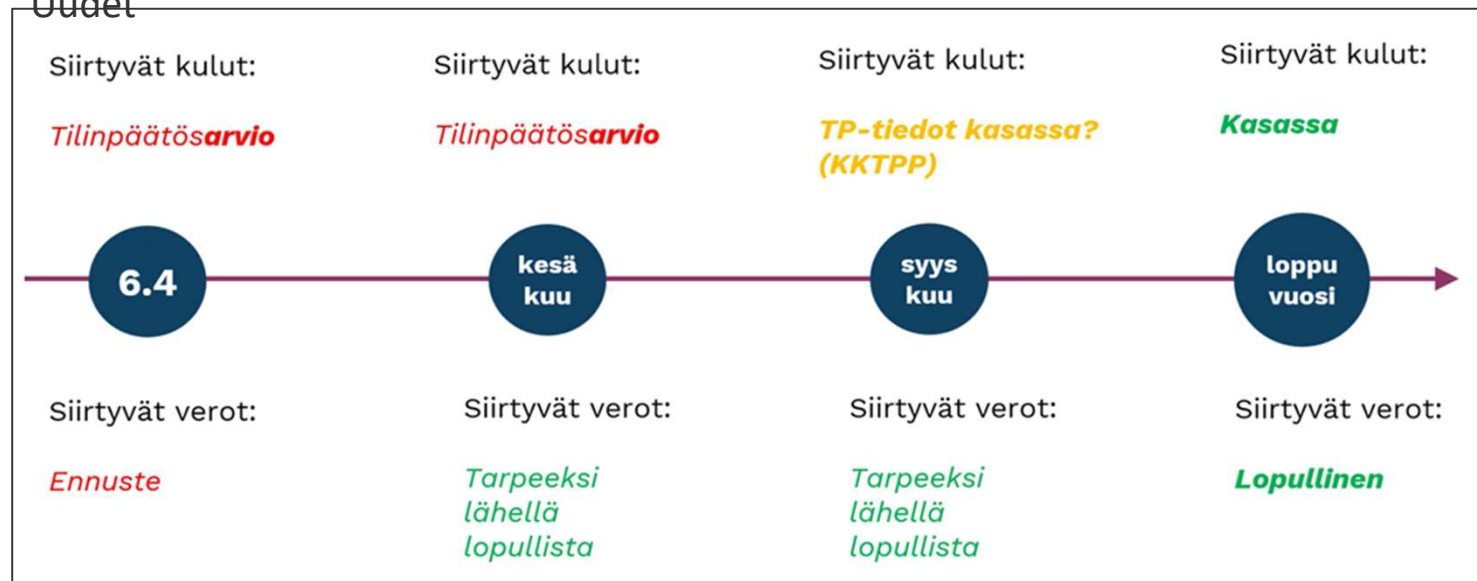
## Riskejä

- **Tonttikauppa**, uusien asuntojen aloitukset
- **Inflaation vaikutukset**
- **Korkojen kehitys**
- **Henkilöstö** - palkkakehitys ja työvoimapula
- **Tasausmaksun** tarkistus syksyllä nostaa kustannuksia
- **Investoinnit** - kustannusten nousu ja aikataulut
- Sote-siirtolaskelmien vaikutus valtionosuuksiin, tulosvaikutus vuosille 2024-2025

# Lopullisten sote-siirtolaskelmien aikataulu

- Uudet sote-siirtolaskelmat julkaistaan 31.8. Mukana kuntien lopulliset 2022 tilinpäätösluvut
- Siirtolaskelmien lopputarkistus tehdään loppuvuodesta 2023.
  - Lopputarkistus näkyy valtionosuuksissa vuodesta 2024 alkaen. Vuoden 2023 vos-maksatus korjataan takautuvasti vuosina 2024 ja 2025.

## Uudet



The background is an abstract painting with various colors and textures. It features a mix of green, blue, purple, brown, and white. There are some dark, textured areas that look like charcoal or thick paint. The overall style is expressive and somewhat chaotic. There are also some solid color shapes: a dark green shape in the top right corner and a cyan shape in the bottom left corner.

TUUSULA

**Vajaakäyttöisten kiinteistöjen  
realisointi**



# Vajaakäyttöisten kiinteistöjen kehittämis- ja realisointisuunnitelma

- Valtuuston 8.6.2020 hyväksymä kehittämis- ja realisointisuunnitelman
- Päivitetty suunnitelma hyväksyttiin valtuustossa 12.12.2022.

[Vajaakäyttöisten kiinteistöjen kehittäminen ja myynti | Tuusula \(cloudnc.fi\)](#)

- Vuonna 2023 alkuvuodesta myytiin päivitetyn suunnitelman mukaisesti Kellokosken ruukin entinen yleinen saunarakennus



TUUSULA

**Elämisen** taidetta.





TUUSULA

**Palveluverkkosuunnitelma**



# Palveluiden järjestämistä ja palveluverkkoa koskevan suunnitelman

- Palveluverkko suunnitelma hyväksytty valtuustossa 18.11.2018 (tarkennukset 9.12.2019, 7.12.2020 ja 13.12.2021)
- Palveluverkko suunnitelma osana laajempaa suunnitelmaa; Palveluiden järjestämistä ja palveluverkkoa koskevassa suunnitelmassa. Hyväksyttiin valtuustossa 14.11.2022  
[Palveluiden järjestämistä ja palveluverkkoa koskeva suunnitelma | Tuusula \(cloudnc.fi\)](#)
- Toteutumista seurataan osavuosisikatsauksissa





# Palveluverkkosuunnitelman eteneminen

- Sivistyksen palveluverkon suunnittelua ja rakentamista edistetään palveluverkkosuunnitelman mukaisesti.
  - Monio otettiin käyttöön elokuussa
  - Tuusulanjärven kampuksen rakentaminen etenee aikataulussa
  - Rykmentinpuiston ja Riihikallion kampuksien rakennustyöt käynnistyivät
  - Lahelan kampuksen hankesuunnitelma valmistunut, käsittely KH:ssa 18.9.

Käyttötalouden pitkän tähtäimen 5 milj. euron säästötavoitteiden saavuttaminen on sidoksissa koko Etelä-Tuusulan palveluverkon uudistamisen suunniteltuun toteutumiseen.

Voimakas korkotason nousu saattaa hidastaa palveluverkon loppuvaiheen toteutumista.

An aerial photograph of Tuusula, Finland, showing a mix of residential and commercial buildings, a large forest, and a lake. The sky is filled with dramatic, grey clouds. The text is overlaid on the image. There are decorative colored shapes: a white cloud-like shape behind the title, a teal shape in the top right corner, and a yellow shape in the bottom left corner.

# TUUSULA

**Tuusulan tulorahoituksen kehitys ja vaikutukset talouden tasapainoon  
- Inspiran mallinnustyökalu**



# Tavoitteet

- Suuret investoinnit kuormittavat taloutta
  - Kasvun mahdollistaminen, investointitarpeisiin vastaaminen ja kunnan talouden – ja erityisesti velkamäärän – hallinnassa pitäminen ovat keskeisiä tulevien vuosien taloussuunnittelun kysymyksiä
- Kartoitetaan aluekehitysinvestointien toteutuksen talousvaikutuksia. Tavoitteena on tunnistaa kunnan taloutta eniten vahvistavat hankkeet ja luonnostella toteutusaikataulu hankkeille.
- Kartoitetaan n. 30 vaihtoehtoisen aluekehityshankkeen toteutusmahdollisuuksia
  - Alueet sisältävät pientalo- ja kerrostalovoittoisia asuinalueita, yritysalueita sekä edellä mainittuja rakennustyyppisiä yhdisteleviä alueita. Alueiden edellyttämät investoinnit, niiden toteutusaikataulut, asukas- ja yrityskunta sekä potentiaaliset tulovirrat vaihtelevat.

# Tarkasteltavat investoinnit

- Työssä on tarkasteltu viereisessä taulukossa olevia asuin- ja yritysalueita. Viherällä merkatut alueet koostuvat useammasta alueesta.
- Kunkin investoinnin ennusteet on esitetty liitteessä 1

Alueet	Alueen tyyppi
<b>Asuinalueet</b>	
Hyrylän kaavoitetut asuinalueet	Pientaloalue (A, AP, AK, AO, TY)
Lahelanpelto III	Pientaloalue (AO)
Autiorinne	Pientaloalue (AP, AK)
Rykmentinpuisto: Puistokylä	Pientaloalue (AO, AP)
Mattila II	Pientaloalue (AO, AP)
Moukarinkuja II	Pientaloalue (AL, AO,Y, VU, VP)
Anttilanranta II	Pientaloalue (AO)
Halkivaha III	Pientaloalue (AO)
Anttilan tilakeskus	Pientaloalue (KL, P, A)
Saviriihen alue	Pientaloalue (AP AK??)
Koskensillantie	Kerrostaloalue (AK)
Sahatie II (koulukortteli)	Kerrostaloalue (AK)
Pähkinämäki	Pientaloalue (AO)
Peurantie 2	Pientaloalue (AO)
Esikunnanpolku, terveysaseman kortteli	Kerrostaloalue (AK)
Jokelan kaavoitetut alueet	Pientaloalue
Lepola III	Pientaloalue (AO)
Kolsan länsipuoli	Pientaloalue (AO)
Jokelan asemapolun alue	Kerrostaloalue (AK)
Linjapuisto I ja II	Pientaloalue (A,AP, AK, YL, PL)
Joenranta	Pientaloalue (AO)
Vanutehdas	Pientaloalue (AO, AP)
<b>Yritysalueet</b>	
Sulan alueet	Logistiikka (Kevyt tuotanto, liike, varastointi)
Rykmentinpuiston työpaikka-alueet	Logistiikka (varastointi, kevyt tuotanto)
FOCUS	Logistiikka (Varastointi, kevyt tuotanto, liike)
Vallu	Logistiikka (kevyt tuotanto, varastointi)
Rajalinna II	Logistiikka
Rajalinna III	Logistiikka (Varastointi,kevyt tuotanto)
Rykmentinportti I työpaikka-alue	Logistiikka (Varastointi)



TUUSULA

Lainatilanne 18.9.2023

# Lainojen tilanne 18.9.2023

## PITKÄAIKAISET LAINAT

• Eräpäivä 6/2026	Lainapääoma 15 000 000 €	Kiinteä korko 0,995 %
• Eräpäivä 6/2027	Lainapääoma 10 000 000 €	Kiinteä korko 1,259 %
• Eräpäivä 2/2030	Lainapääoma 20 000 000 €	Kiinteä korko 0,360 %
• Eräpäivä 3/2031	Lainapääoma 15 000 000 €	Kiinteä korko 0,355 %
• Eräpäivä 3/2032	Lainapääoma 10 000 000 €	Kiinteä korko 1,092 %
• Eräpäivä 7/2033	Lainapääoma 15 000 000 €	Kiinteä korko 1,746 %
• Eräpäivä 12/2034	Lainapääoma 30 000 000 €	Kiinteä korko 0,797 %
• Eräpäivä 2/2036	Lainapääoma 15 000 000 €	Kiinteä korko 0,800 %
• Eräpäivä 6/2028	Lainapääoma 15 000 000 €	Kiinteä korko 1,390 %

Pitkäaikaista yhteensä 145 milj. euroa  
Keskikorko 0,98 %

## LYHYTAIKAISET LAINAT

• Epäpäivä 29.9.2023	Lainapääoma 8 500 000 €	Korko 3,78 %
• Eräpäivä 21.9.2023	Lainapääoma 6 500 000 €	Korko 3,80 %

Kuntatodistuksia yhteensä 15 milj. euroa  
Keskikorko 3,79 %

TUUSULA

Elämisen taidetta.

# Kehyslaskelman mukainen uuden lainatarve

Vuosi	2024	2025	2026	2027	2028
Uuden lainan tarve	53 000 000,00	44 000 000,00	24 000 000,00	25 000 000,00	23 000 000,00
Arvioitu korko %	3,75	3,25	3,25	3,00	3,00
Lainamäärä 31.12.	253 000 000,00	297 000 000,00	321 000 000,00	346 000 000,00	369 000 000,00

TUUSULA

Elämisen taidetta.